

# CENTRO DE FORMACIÓN OCUPACIONAL CIUDAD DEPORTIVA MUNICIPAL



Nº CENSO 16.190  
Avda. Virgen del Val Nº 4  
Alcalá de Henares - Madrid



# CENTRO DE FORMACIÓN OCUPACIONAL CIUDAD DEPORTIVA MUNICIPAL



El **Centro de Formación Ocupacional** se creó en el año 1.988, contando inicialmente con las familias formativas de hostelería y turismo y agraria, integradas dentro del área de formación e inserción profesional, con las especialidades formativas de ayudante de cocina, camarero/a de restaurante bar y jardinero /a. Posteriormente también se realizaron acciones formativas en el convenio de corporaciones locales.

# CENTRO DE FORMACIÓN OCUPACIONAL CIUDAD DEPORTIVA MUNICIPAL



## Familias Formativas:

1. Hostelería y turismo.
2. Agraria.
3. Servicios socioculturales y a la comunidad
4. Industrias alimentarias

# CENTRO DE FORMACIÓN OCUPACIONAL

## CIUDAD DEPORTIVA MUNICIPAL



## Especialidades Formativas

1. Operaciones básicas de cocina
2. Cocina
3. Operaciones básicas de restaurante y bar
4. Servicios de restaurante
5. Pastelero/a
6. Actividades auxiliares en floristería
7. Instalación y mantenimiento de jardines y zonas verdes
8. Agente de desarrollo local (ADL)
9. Monitor deportivo
10. Monitor de actividades acuáticas para personas con discapacidad

# CENTRO DE FORMACIÓN OCUPACIONAL CIUDAD DEPORTIVA MUNICIPAL



## Destinatarios:

1. Desempleados inscritos en la Oficina de Empleo
2. Colectivos desfavorecidos (discapacitados, inmigrantes...)
3. Mujeres mayores de 45 años
4. Desempleados de larga duración.

# CENTRO DE FORMACIÓN OCUPACIONAL

## CIUDAD DEPORTIVA MUNICIPAL

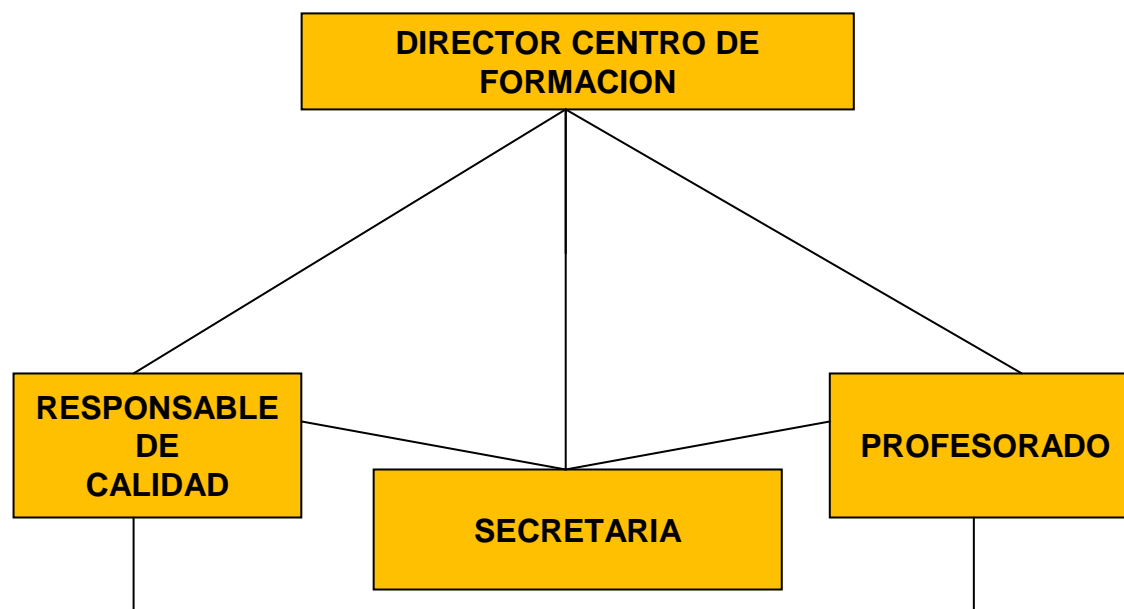
### Objetivos:

1. Garantizar el empleo de los alumnos en cada uno de los ámbitos de formación.
2. Promoción de la Igualdad de Oportunidades entre géneros.
3. Creación de profesionales en los nuevos yacimientos de empleo.
4. Inserción laboral en el mercado de trabajo.

# CENTRO DE FORMACIÓN OCUPACIONAL

## CIUDAD DEPORTIVA MUNICIPAL

### ORGANIGRAMA DEL CENTRO DE FORMACIÓN DE CIUDAD DEPORTIVA MUNICIPAL



# CENTRO DE FORMACIÓN OCUPACIONAL CIUDAD DEPORTIVA MUNICIPAL



Durante los últimos años el centro ha ido mejorando sus instalaciones para adaptarlas a los requisitos exigidos en cada una de las diferentes especialidades formativas que imparte en la actualidad.

## CENTRO DE FORMACIÓN OCUPACIONAL CIUDAD DEPORTIVA MUNICIPAL

El centro ocupa en la actualidad una superficie total de 1.700 m<sup>2</sup> con la siguiente distribución:



- Área de Descanso y self-service.
- Pasillo de distribución
- Servicios y aseos.
- Salón de actos.
- Aula de informática.
- Aulas de teoría.
- Aulas de prácticas.
- Talleres - almacenes.

## CENTRO DE FORMACIÓN OCUPACIONAL CIUDAD DEPORTIVA MUNICIPAL

Estos cursos forman parte del subsistema de Formación Profesional para el Empleo, gestionado por el Servicio Regional de Empleo, Consejería de Empleo y Mujer, de la Comunidad de Madrid, y cofinanciado por el Fondo Social Europeo, a través del Programa Operativo Plurirregional de Adaptabilidad y Empleo con una financiación del 50 % correspondiente al período de programación 2007-2013