

CENTRO DE FORMACION OCUPACIONAL
CIUDAD DEPORTIVA MUNICIPAL
N° CENSO 16.190
AVDA. VIRGEN DEL VAL N° 4
ALCALA DE HENARES · MADRID



El **Centro de Formación Ocupacional**, se creó en el año 1.988, contando inicialmente con las familias formativas de hostelería y turismo y agraria, integradas dentro del área de formación e inserción profesional, con las especialidades formativas de ayudante de cocina, camarero/a de restaurante-bar y jardinero/a. Posteriormente se han realizado acciones formativas en el convenio de corporaciones locales.



FAMILIAS FORMATIVAS:

1. Hostelería y turismo
2. Agrarias.
3. Servicios socioculturales a la comunidad
4. Industrias alimentarias



ESPECIALIDADES FORMATIVAS:

- 1.- Cocinero/a
- 2.- Camarero/a de barra y salón
- 3.- Pastelero/a
- 4.- Panadero /a
- 5.- Jardinero/a
- 6.- Auxiliar florista
- 7.- Instalador y mantenedor de sistemas de riego
- 8.- Animador turístico
- 9.- Agente desarrollo local (ADL)
- 10.- Monitor deportivo
- 11.- Monitor de actividades acuáticas para personas con discapacidad



DESTINATARIOS:

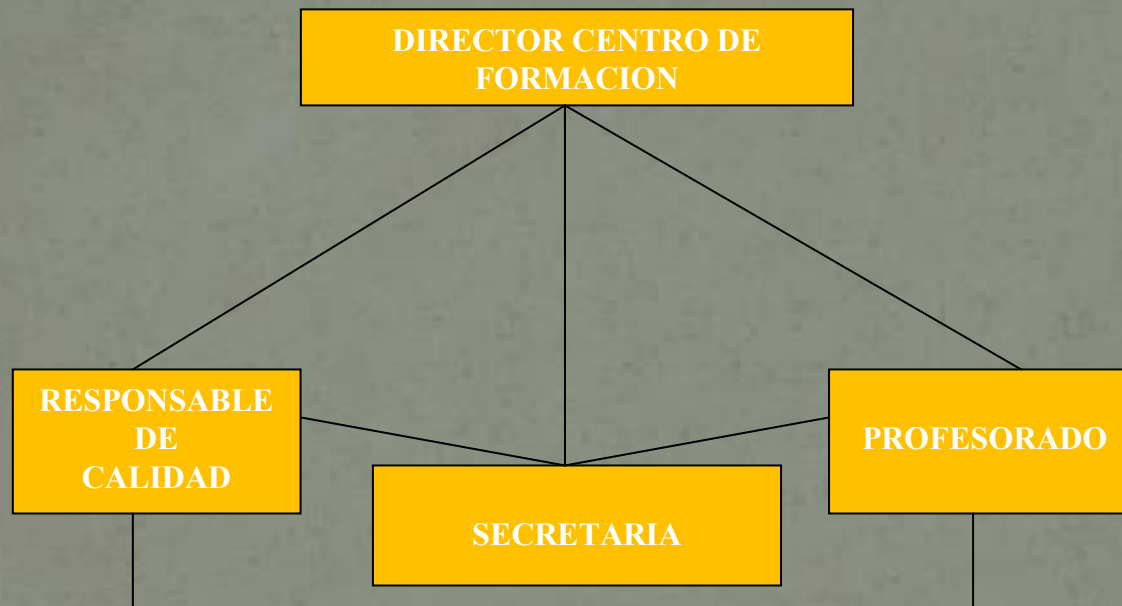
1. Desempleados inscritos en la Oficina de Empleo
2. Colectivos desfavorecidos (discapacitados, inmigrantes,...)
3. Mujeres mayores de 45 años
4. Desempleados de larga duración.



OBJETIVOS:

1. Garantizar el empleo de los alumnos en cada uno de los ámbitos de formación
2. Promoción de la Igualdad de Oportunidades entre géneros
3. Creación de profesionales en los nuevos yacimientos de empleo
4. Inserción laboral en el mercado de trabajo

ORGANIGRAMA DEL CENTRO DE FORMACIÓN DE LA CIUDAD DEPORTIVA MUNICIPAL





Durante los últimos años el centro ha ido mejorando sus **instalaciones** para adaptarlas a los requisitos exigidos en cada una de las diferentes especialidades formativas que imparte en la actualidad.

El centro ocupa en la actualidad una superficie total de 1700 m² con la siguiente distribución:

- Área de Descanso y self-service.
- Pasillo de distribución
- Servicios y aseos.
- Salón de actos.
- Aula de informática.
- Aulas de teoría.
- Aulas de practicas.
- Talleres - almacenes.



- Estos cursos forman parte del subsistema de Formación Profesional para el Empleo, gestionado por el Servicio Regional de Empleo, Consejería de Empleo y Mujer, de la Comunidad de Madrid, y cofinanciado por el Fondo Social Europeo, a través del Programa Operativo Plurirregional de Adaptabilidad y Empleo con una financiación del 50 % correspondiente al período de programación 2007-2013